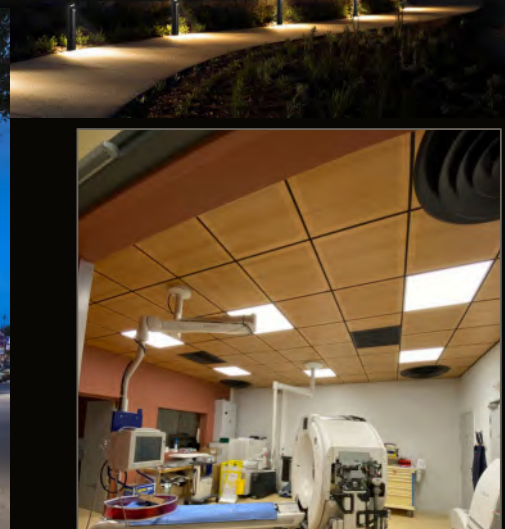




# MALLTIS

## 2025



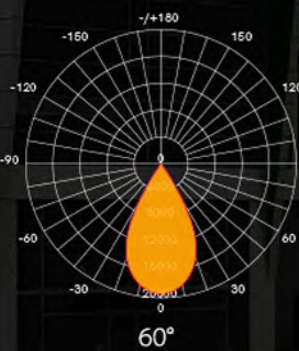


- PROJECTEURS \_\_\_\_\_ 4-5
- POTELETS \_\_\_\_\_ 6-7
- PANELS \_\_\_\_\_ 8-9
- HIGH BAY \_\_\_\_\_ 10-11



Pour vos projets d'éclairage de magasins, nous vous invitons à consulter le catalogue dédié « Eclairage en ligne » qui contient l'ensemble des solutions Malttis dédiées.

# FL-MLS



	3000 K	84505	84510	84515	84520	84530
<b>ELECTRIQUE</b>						
Tension d'entrée	50W	100W	150W	200W	300W	
Tension d'entrée	100 - 240 V					
Courant d'entrée	5.0A MAX					
Fréquences	50 - 60 Hz					
Facteur de puissance	> 0.90	> 0.95				
Protection surtension	6kV - 6kV	6kV - 10 kV			6kV - 12 kV	
Dimmable	Non					
<b>ECLAIRAGE</b>						
Sortie lumens	7 500	15 000	22 500	30 000	45 000	
Efficacité	150 Lumens/w					
Angle de faisceau	90°x140°					
IRC	> 70					
<b>COMPOSANTS</b>						
Matériau du corps du projecteur	Aluminium de 3mm					
Peinture époxy	Noir					Gris
Visseries	Acier inoxydable 316					
Couvercle protecteur	Polycarbonate					
Puces LED	SMD 3030					
Longueur du câble	1.6 m					
Spécification câble	HO5RNF (3G1.0mm <sup>2</sup> )					
Poids	2,3kg	2,8kg	3,8kg	4,8kg	7,4kg	
<b>TEMPÉRATURES</b>						
Température de stockage	-40°C ~ +80°C					
Température d'utilisation	-30°C ~ +50°C					
Humidité de stockage	10% - 90%					
<b>CONCEPTION</b>						
Durée de vie	> 50.000 Heures					

## OPTIONS

84540	80001	80xxx	80451	28004	28000
Détecteur de présence HF	Pique			Parasurtenseur	Raccord étanche
50-300w	50-100w				



# FL-MARIN

RÉSISTANT AU BROUILLARD SALIN



	3000 K	84050	84100	84150	84200	84300
<b>ELECTRIQUE</b>						
Tension d'entrée	50W	100W	150W	200W	300W	
Tension d'entrée	100 - 277 V					
Courant d'entrée	5.0A MAX					
Fréquences	50 - 60 Hz					
Facteur de puissance	> 0.95					
Dimmable	0-10VDC / PWM / VR					
<b>ECLAIRAGE</b>						
Sortie lumens	7 000	14 000	21 000	28 000	42 000	
Efficacité	150 Lumens/w					
Angle de faisceau	90°x140°					
IRC	> 70					
<b>COMPOSANTS</b>						
Matériau du corps du projecteur	Aluminium de 3mm					
Peinture époxy	Noir					Gris
Visseries	Acier inoxydable 316					
Couvercle protecteur	Polycarbonate					
Puces LED	SMD 3030					
Longueur du câble	1.6 m					
Spécification câble	HO5RNF (3G1.0mm <sup>2</sup> )					
<b>TEMPÉRATURES</b>						
Température de stockage	-40°C ~ +80°C					
Température d'utilisation	-30°C ~ +50°C					
Humidité de stockage	10% - 90%					
<b>CONCEPTION</b>						
Durée de vie	> 50.000 Heures					
Normes	Eco-Design(ERP)					

## Traitement anti-corrosion



# BOLLARD



## 220V

		ELECTRIQUE	
		14W	24W
3000 K	X	83002	83003
4000 K	83000	X	83001
<b>Hauteur potelet</b>	500mm	900mm	500mm / 900mm

**Tension d'entrée** 100 - 277 V  
**Courant d'entrée** 5.0A MAX  
**Fréquences** 50 - 60 Hz  
**Facteur de puissance** > 0.95  
**Dimmable** Oui sur version DALI

		ECLAIRAGE	
<b>Sortie lumens</b>	1260	2160	
<b>Efficacité</b>	150 Lumens/w		
<b>Angle de faisceau</b>	90°x140°		
<b>IRC</b>	> 70		

### Matériau du corps du projecteur

### COMPOSANTS

**Aluminium de 3mm**  
**Peinture époxy** Noir  
**Visseries** Acier inoxydable 316  
**Couvercle protecteur** Polycarbonate  
**Puces LED** SMD 3030  
**Longueur du câble** 1.6 m  
**Spécification câble** HO5RNF (3G1.0mm<sup>2</sup>)

### TEMPERATURES

**Température de stockage** -40°C ~ +80°C  
**Température d'utilisation** -30°C ~ +50°C  
**Humidité de stockage** 10% - 90%

### CONCEPTION

**Durée de vie** > 50.000 Heures  
**Normes** Eco-Design(ERP)



OPTIONS



# BOLLARD



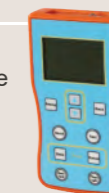
3000 K	83018	83019
4000 K	83023	83024
<b>Hauteur potelet</b>	520mm	920mm

ELECTRIQUE	
<b>Puissance</b>	3W
<b>Batterie</b>	50 - 60 Hz
	> 0.95

ECLAIRAGE	
<b>Angle de faisceau</b>	90°x140°
<b>Efficacité</b>	90 lumens/W
	1260 / 2160
<b>IRC</b>	> 70

OPTIONS	Prgm 1	Prgm 2	Prgm 3	Prgm 4	Prgm 5	Conso d'énergie	Autonomie par temps pluvieux
1 (Réglage usine)	4Hx1 00%	0Hx1 00%	0Hx1 00%	0Hx0 %	0Hx1 00%	14Wh	2.7 jours

Régler les modes Temps 1-5 et les niveaux d'éclairage à l'aide de la télécommande  
 Capacité de la batterie : 38,4Wh, puissance du panneau solaire : 5W.  
 Capacité de charge de la batterie : 24Wh/jour..  
 Consommation d'énergie recommandée de la batterie ≤20Wh /Jour.



83020



# PANEL BL



## INSTALLATION & ACCESSOIRES



<b>4000 K</b>	<b>31030</b>
<b>ELECTRIQUE</b>	
<b>26W</b>	
Tension d'entrée	100 - 277 V
Courant d'entrée	5.0A MAX
Fréquences	50 - 60 Hz
Facteur de puissance	> 0.95
Driver	Lifud non dimmable
<b>ECLAIRAGE</b>	
Angle de faisceau	90°
Efficacité	138 Lumens/w
Sortie lumens	<b>3600</b>
IRC	> 80
<b>COMPOSANTS</b>	
Matériau	Aluminium
Diffuseur	PMMA
Finition diffuseur	Prismatique
Couleur du cadre	Blanc
Puces LED	SMD 3030
<b>TEMPERATURES</b>	
Température de stockage	-40°C ~ +80°C

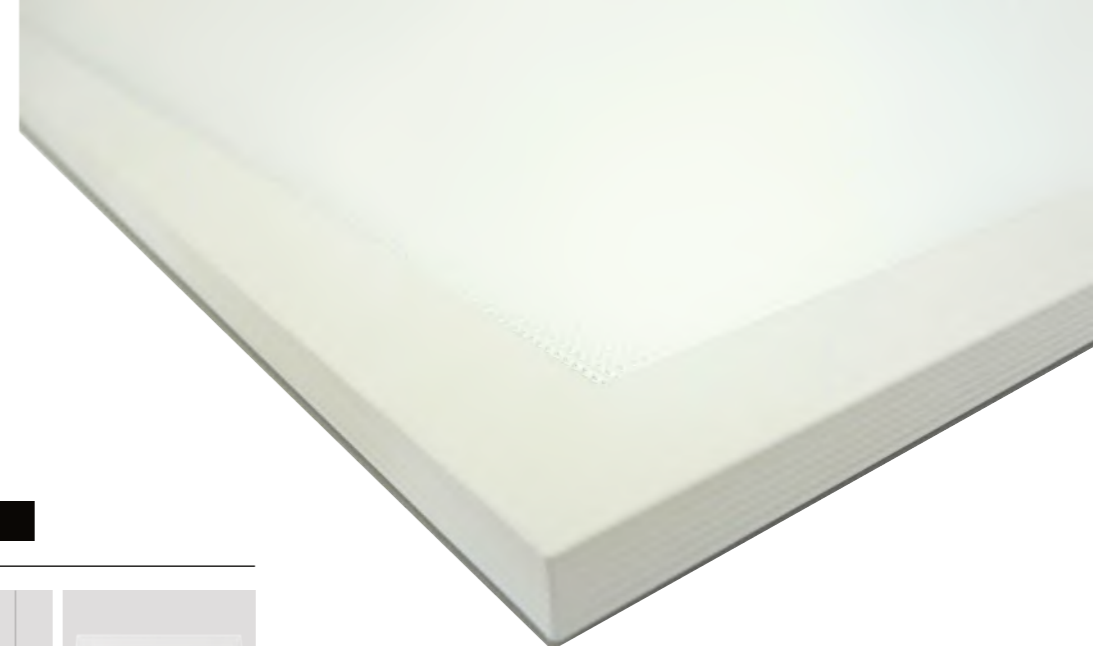
### OPTIONS

**40976**

Cadre panel 600x600



# PANEL FL



## INSTALLATION & ACCESSOIRES



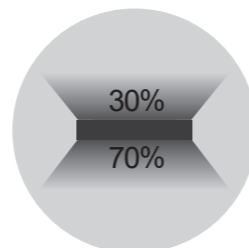
<b>6000 K</b>	31336	31011	31016
<b>5000 K</b>	31335	31003	NC
<b>4000 K</b>	31334	NC	NC
<b>3000 K</b>	NC	NC	NC
	30X30	60X60	30X120
<b>ELECTRIQUE</b>			
	<b>12W</b>	<b>36W</b>	
Tension d'entrée	100 - 277 V		
Courant d'entrée	0.15A MAX		
Fréquences	50 - 60 Hz		
Facteur de puissance	> 0.95		
Driver	Lifud non dimmable		
<b>ECLAIRAGE</b>			
Angle de faisceau	120°		
Efficacité	100 Lumens/w		
Sortie lumens	<b>3600</b>		
IRC	> 80		
<b>COMPOSANTS</b>			
Matériau	Aluminium		
Diffuseur	PMMA LGP 1.2mm UGR>19		
Finition diffuseur	Prismatique		
Couleur du cadre	Blanc		
Puces LED	SMD 3030		
<b>TEMPERATURES</b>			
Température de stockage	-40°C ~ +80°C		

### OPTIONS

30X30	60X60	30X120
31336	31011	31016

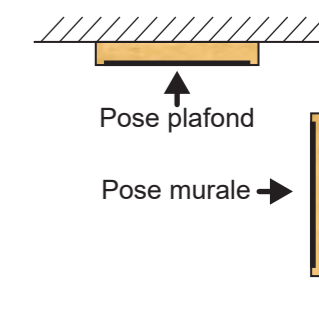


# PANEL BF



<b>4000 K</b>	<b>31020</b>
<b>ELECTRIQUE</b>	
	<b>45W</b>
Tension d'entrée	100 - 240 V
Courant d'entrée	1050 mA MAX
Fréquences	50 - 60 Hz
Facteur de puissance	> 0.90
Driver	Lifud non dimmable
<b>ECLAIRAGE</b>	
Angle de faisceau	120°
Efficacité	70 Lumens/w
Sortie lumens	<b>3000</b>
IRC	> 80
<b>COMPOSANTS</b>	
Matériau	Aluminium
Diffuseur	PMMA
Finition diffuseur	Prismatique
Couleur du cadre	Blanc
Puces LED	SMD 3030
<b>TEMPERATURES</b>	
Température de stockage	-40°C ~ +80°C

## CADRE BOIS ET MÉTAL POUR PANEL



Le cadre en bois LED-WEL est le support idéal pour vos panels LED pour les positionner au plafond, comme sur un mur.

Le dispositif de fixation breveté, d'une finition très esthétique, est totalement invisible.

Réalisé en Europe, LED-WEL est composé de matériaux haut de gamme, en bois massif, traités pour durer. Les vernis utilisés sont totalement respectueux de l'environnement.

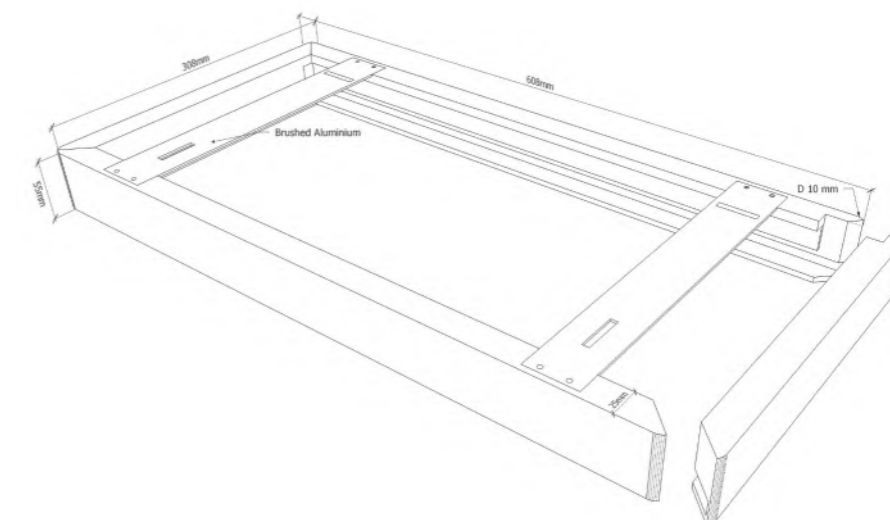
Le cadre en bois LED-WEL a été idéalement conçu pour les panels LED de marque ELUZIA ou MALLTIS. Cependant, sous certaines conditions, des panels LED d'autres fabricants peuvent aussi d'adapter.

### Références

Chêne clair	31064
Frêne clair	31063
Peint blanc	31065

### Colisage

Poids net	1,7 kg
Quantité / carton	1 pièce
Poids brut / carton	2 kg
Taille individuel du carton	328x628x70 mm



Autres dimensions disponibles :

- 60 x 60 cm
- 30 x 30 cm
- 30 x 120 cm



# HB50



UGR  
<19



5000 K	83036	83037	83033
4000 K	NC	83035	NC
3000 K	NC	83040	NC

### ELECTRIQUE

	100W	150W	200W
Tension d'entrée	100 - 277 V		
Courant d'entrée	5.0A MAX		
Fréquences	50 - 60 Hz		
Facteur de puissance	> 0.95		
Dimmable	1-10V		

### ECLAIRAGE

	15 500	23 250	31 000
--	--------	--------	--------

Efficacité	155 Lumens/w
Angle de faisceau	90°
IRC	> 70

### COMPOSANTS

Matériau du corps du projecteur	Aluminium de 3mm
Peinture époxy	Noir
Visseries	Acier inoxydable 316
Couvercle protecteur	Polycarbonate
Puces LED	SMD 3030
Longueur du câble	1.6 m
Spécification câble	HO5RNF (3G1.0mm <sup>2</sup> )

### TEMPERATURES

Température de stockage	-40°C ~ +80°C
Température d'utilisation	-30°C ~ +50°C
Humidité de stockage	10% - 90%

### CONCEPTION

Durée de vie	> 50.000 Heures
Normes	Eco-Design(ERP)

### OPTIONS

83038

Détecteur de présence  
HF  
100-200w



83039

Télécommande



# HB60



5000 K	81570	81580	81590
CAMÉRA	NC	NC	81602

100 - 277 V

### ELECTRIQUE

	100W	150W	200W
Tension d'entrée	100 - 277 V		
Courant d'entrée	1.2A max	1.7 max	0.65A max
Fréquences	50 - 60 Hz		
Facteur de puissance	> 0.95		
Dimmable	Non		

### ECLAIRAGE

	17 000	25 000	34 000
Efficacité	170 Lumens/w		
Angle de faisceau	90°		
IRC	> 70		

### COMPOSANTS

Matériau du corps du projecteur	Aluminium de 3mm
Peinture époxy	Noir
Visseries	Acier inoxydable 316
Couvercle protecteur	Polycarbonate
Puces LED	SMD 3030
Longueur du câble	1.6 m
Spécification câble	HO5RNF (3G1.0mm <sup>2</sup> )

### TEMPERATURES

Température de stockage	-40°C ~ +80°C
Température d'utilisation	-30°C ~ +50°C
Humidité de stockage	10% - 90%

### CONCEPTION

Durée de vie	> 50.000 Heures
Normes	Eco-Design(ERP)

### OPTIONS

81600

Détecteur de présence  
HF  
100-200w



81601

Détecteur de présence  
tuya  
100-200w



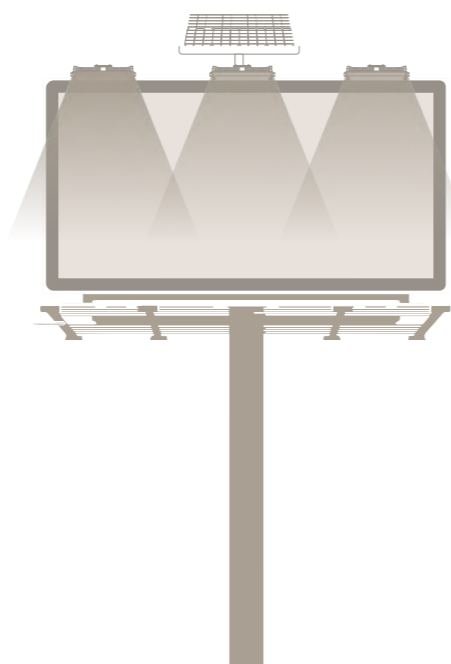


INSTALLATION FACILE

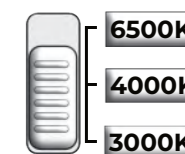
LONGUE AUTONOMIE

DESIGN COMPACT

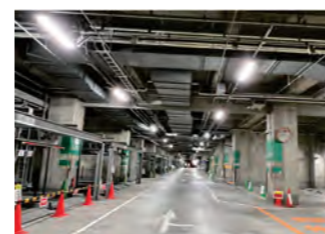
LONGUE DURÉE DE VIE



	<b>82537</b>
Puissance	60Wp
TYPE DE PANNEAU SOLAIRE	MONOCRYSTALLIN
Angle de faisceau	-
MODULES D'ECLAIRAGE DISPONIBLES	Module LED de 2x 1000 lumens
BATTERIE DISPONIBLE	300 Wh (24Ah/12.8V)
MATERIAUX	Aluminium / Lentilles polycarbonate



Sélection de la température de couleur par bouton poussoir situé sur le driver



Usage intensif



Étanche



Clips Inox



LED haut rendement  
150 lumen/W



Choix de la couleur par sélecteur interne



Connecteur rapide (des 2 côtés)

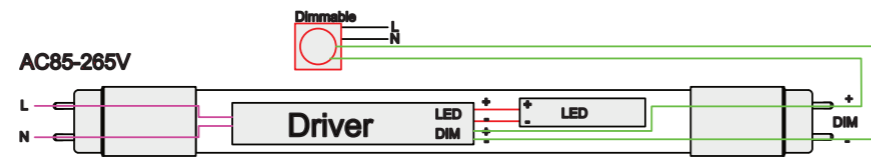


Référence	82540	82542
Longueur	1M20	1M50
<b>ELECTRIQUE</b>		
Consommation	36W	48W
Tension d'entrée	100 - 277 V	
Courant d'entrée	5.0A MAX	5.0A MAX
Fréquences	50 Hz	
Facteur de puissance	> 0.95	
Driver	Non dimmable	
Connectable	x12	x9
<b>ECLAIRAGE</b>		
Angle de faisceau	120°	
Efficacité	150 Lumens/w	
Sortie lumens	5400	7200
IRC	> 80	
<b>COMPOSANTS</b>		
Matériau	ABS	
Puces LED	SMD 3030	
<b>TEMPÉRATURES</b>		
Température de stockage	-40°C ~ +80°C	





# T8



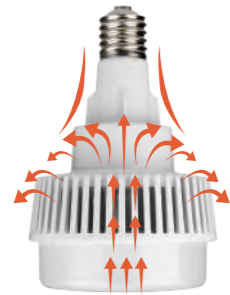
	1M20	1M50
3000K	NC	NC
6000K	10808	10809
<b>ELECTRIQUE</b>		
	18W	25W
Tension d'entrée	100 - 240 V	
Courant d'entrée	5.0A MAX	
Fréquences	50 - 60 Hz	
Facteur de puissance	> 0.90	
Driver	Lifud non dimmable	
<b>ECLAIRAGE</b>		
Angle de faisceau	120°	
Efficacité	100 Lumens/w	
Sortie lumens	1800	2500
IRC	> 80	
<b>COMPOSANTS</b>		
Matériau	Aluminium	
Diffuseur	Opale	
Puces LED	SMD 2835	
<b>TEMPÉRATURES</b>		
Température de fonctionnement	-20°C ~ +45°C	

# T5

	1M20	1M50
3000K	82540	82542
4000K	82540	82542
<b>ELECTRIQUE</b>		
	36W	48W
Tension d'entrée	100 - 277 V	
Courant d'entrée	5.0A MAX	
Fréquences	50 - 60 Hz	
Facteur de puissance	> 0.95	
Driver	Lifud non dimmable	
<b>ECLAIRAGE</b>		
Angle de faisceau	120°	
Efficacité	150 Lumens/w	
Sortie lumens	5400	7200
IRC	> 80	
<b>COMPOSANTS</b>		
Matériau	Aluminium	
Diffuseur	PMMA	
Finition diffuseur	Prismatique	
Couleur du cadre	Blanc	
Puces LED	SMD 3030	
<b>TEMPÉRATURES</b>		
Température de stockage	-40°C ~ +80°C	



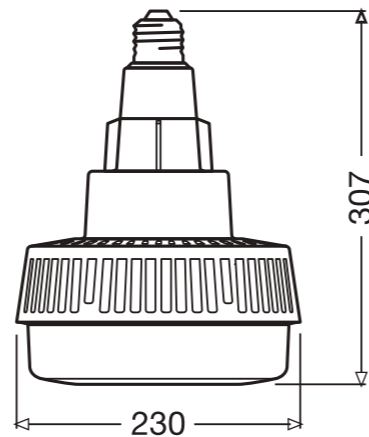
### Refroidissement optimal



Electrique	31333	31337
Puissance	160 W	140 W
Tension d'entrée	100 - 277 V	
Courant d'entrée	0.51 A MAX	1.1 A MAX
Fréquences	50 - 60 Hz	
Facteur de puissance	> 0.90	
Shunter électronique	non	oui

Eclairage		
Température de couleur	6500 K	
Angle de faisceau	120°	
Efficacité	112 Lumens/w	142 Lumens/w
Sortie lumens	18 000	20 000
IRC	> 80	

Composants	
Cadre	ABS
Couleur	Blanc
Matériau de la lentille	Polycarbonate
Culot	E40
Puces LED	Lumileds Luxeon 3030



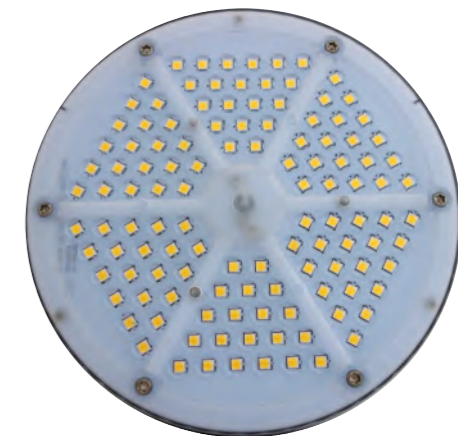
# CANDIL



Electrique	81107	
Puissance	51 W	100 W
Tension d'entrée	100 - 277 V	
Courant d'entrée	0.51 A MAX	1.1 A MAX
Fréquences	50 - 60 Hz	
Facteur de puissance	> 0.90	

Eclairage		
Température de couleur	4000 K	
Angle de faisceau	120°	
Efficacité	120 Lumens/w	
Sortie lumens	6 590	12 018
IRC	> 80	

Composants	
Cadre	Aluminium de 3mm
Peinture époxy	Noir
Visseries	Acier inoxydable 316
Matériau de la lentille	Polycarbonate
Culot	E40
Puces LED	Lumileds Luxeon 3030





<b>Electrique</b>	<b>81107</b>	
Puissance	51 W	100 W
Tension d'entrée	100 - 277 V	
Courant d'entrée	0.51 A MAX	1.1 A MAX
Fréquences	50 - 60 Hz	
Facteur de puissance	> 0.90	

<b>Eclairage</b>		
Température de couleur	4000 K	
Angle de faisceau	120°	
Efficacité	120 Lumens/w	
Sortie lumens	6 590	12 018
IRC	> 80	

<b>Composants</b>	
Cadre	Aluminium de 3mm
Peinture époxy	Noir
Visseries	Acier inoxydable 316
Matériau de la lentille	Polycarbonate
Culot	E27
Puces LED	Lumileds Luxeon 3030



<b>Electrique</b>	<b>31338</b>
Puissance	30 W
Tension d'entrée	100 - 277 V
Courant d'entrée	
Fréquences	50 - 60 Hz
Facteur de puissance	> 0.90

<b>Eclairage</b>	
Température de couleur	4000 K
Angle de faisceau	120°
Efficacité	120 Lumens/w
Sortie lumens	6 000
IRC	> 80

<b>Composants</b>	
Refroidisseur	Aluminium
Finition	Gris
Visseries	Acier inoxydable 316
Matériau de la lentille	Polycarbonate
Culot	E27
Puces LED	Lumileds Luxeon 3030



6000 K	--	
4000 K	<b>31202</b>	<b>31213</b>

### Electrique

Puissance	35 W	25 W
Tension d'entrée	100 - 240 V	
Courant d'entrée	0.17 A - 230V	
Fréquences	50 - 60 Hz	
Facteur de puissance	> 0.9	
Driver	Déporté	
Dimmable	non	

### Eclairage

Température de couleur	
Angle de faisceau	90°
Lumens	2640
Efficacité	75 Lumens/w
IRC	> 80

### Composants

Cadre	Aluminium
Peinture époxy	Blanc
Visseries	Inox
Diffuseur	PC
Puces LED	
Longueur du câble	



## DL94



<b>4000K</b>	31216	31217	31218
<b>Diamètre extérieur</b>	110mm	190mm	230mm
<b>Diamètre perçage</b>	90-95mm	160-170mm	200-210mm

<b>ELECTRIQUE</b>			
<b>Tension d'entrée</b>	7W	16W	20W
<b>Courant d'entrée</b>	100 mA	1.7 MAX	0.65A MAX
<b>Fréquences</b>	50 - 60 Hz		
<b>Facteur de puissance</b>	> 0.90		
<b>Dimmable</b>	Oui		

<b>ECLAIRAGE</b>			
	610	1 400	1 760
<b>Efficacité</b>	90 Lumens/w		
<b>Angle de faisceau</b>	120°		
<b>IRC</b>	> 80		

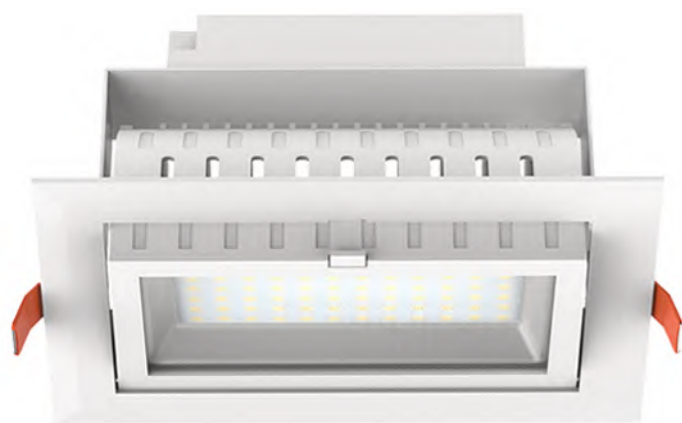
<b>COMPOSANTS</b>			
<b>Matériau</b>	Dissipateur aluminium		
<b>Finition</b>	Blanc		
<b>Puces LED</b>	SMD 3030		
<b>Longueur du câble</b>	Bornier intégré		

<b>TEMPÉRATURES</b>			
<b>Température de stockage</b>	-40°C ~ +80°C		
<b>Température d'utilisation</b>	-30°C ~ +50°C		
<b>Humidité de stockage</b>	10% - 90%		

<b>CONCEPTION</b>			
<b>Durée de vie</b>	> 50.000 Heures		
<b>Normes</b>	Eco-Design(ERP)		



# 40806



### Electrique

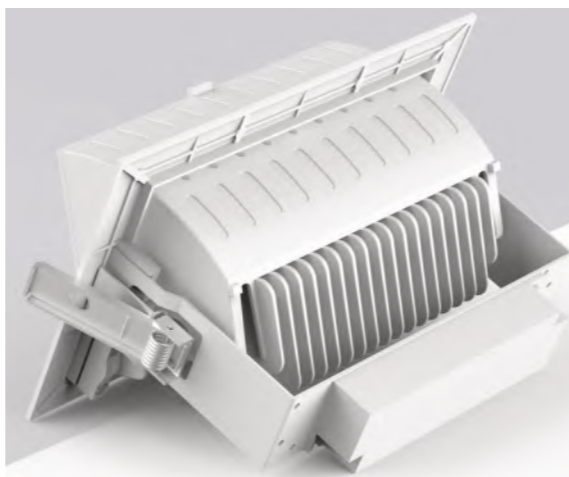
<b>49806</b>	
Puissance	40 W
Tension d'entrée	200 - 240 V
Courant d'entrée	0.23A
Fréquences	50 - 60 Hz
Facteur de puissance	> 0.9
Driver	Déporté sur l'étrier
Dimmable	non

### Eclairage

Température de couleur	5000 K
Angle de faisceau	120°
Lumens	2900
Efficacité	73 Lumens/w
IRC	> 80

### Composants

Cadre	Aluminium
Peinture époxy	Blanc
Visseries	Inox
Diffuseur	PC
Puces LED	SMD
Longueur du câble	10 cm



# DL276



DL165-2.5-5W-P2  
 Ø68-70mm  
 IP20  
 IP54  
 WH BK SR NB

### Electrique

<b>31660</b>	
Puissance	5 W
Tension d'entrée	200 - 240 V
Courant d'entrée	0.23A
Fréquences	50 - 60 Hz
Facteur de puissance	> 0.9
Driver	Déporté
Dimmable	non
IP	54

### Eclairage

Température de couleur	CCT 3000 - 4000 K
Angle de faisceau	120°
Lumens	550
Efficacité	100 Lumens/w
IRC	> 80

### Composants

Cadre	Aluminium
Peinture époxy	Blanc
Diffuseur	PC
Puces LED	SMD
Longueur du câble	10 cm



### Certification

SAA RoHS CE

# GUIRLANDE



## Ref : 39710

100m

Câble	HO5NF2 2x1,5mm
Longueur	120°
Culot	E27
Nombre de douille	121 - entraxe de 82cm
Puissance admise par culot	25W
Vissés douille	Tête fendue (démontage possible)
Options	Prise 220V et terminaison de câble avec crochet



## Ref : 39711

100m

Câble	HO5NF2 2x1,5mm
Longueur	120°
Culot	E27
Nombre de douille	158 - entraxe de 62cm
Puissance admise par douille	25W
Vissés culot	Tête fendue (démontage possible)
Options	Prise 220V et terminaison de câble avec crochet



## Ref : 39712

100m

Câble	HO5NF2 2x1,5mm
Longueur	120°
Culot	E27
Nombre de douille	49 - entraxe de 2m
Puissance admise par douille	25W
Vissés culot	
Options	Prise 220V et terminaison de câble avec crochet

## Ref : 39801



## Ref : 39802

Rouleau de 100m



## Ref : 39803



# MALLTIS

# IP65

## Ref : 28000

Modèle	M684*3pin
Indice de Protection	IP68
Ampère / Voltage	16A 450V AC
Température de travail	T100
Résistance au feu	V2
Section de câble	de 5 à 9 mm
Certification	TÜV CE ROHS



## Ref : 28001

Modèle	M685*3pin
Indice de Protection	IP68
Ampère / Voltage	16A 450V AC
Température de travail	T100
Résistance au feu	V2
Section de câble	de 4 à 8 mm
Certification	TÜV CE ROHS



## Ref : 28002

Modèle	M686*3pin
Indice de Protection	IP68
Ampère / Voltage	16A 450V AC
Température de travail	T100
Résistance au feu	V2
Section de câble	2xM20s (5-9mm), 4xPG9 (4-8mm)
Certification	TÜV CE ROHS



# Notre métier, ÉCLAIRAGISTE

*nous intervenons  
sur tous type de  
projet d'éclairage.*

## Extérieur

Éclairage urbain  
Parking

## Intérieur

Espaces commerciaux  
Bureaux  
Espaces Industriel  
Mobilier (Rayonnage, cuisine...)

## Solutions métier

Éclairage patrimoine



## MALLTIS

11 Rue de kerbost  
ZI de grâces  
22 200 Guingamp - France  
+33 2 96 14 02 05  
info@malltis.com

MALLTIS du groupe ProDeal

Sas au capital de 300 003 €  
Siret 751892274 / code APE 4690z  
Rcs Saint-Brieuc b 751 892 274  
TVA intracommunautaire fr34751892274



[www.malltis.com](http://www.malltis.com)